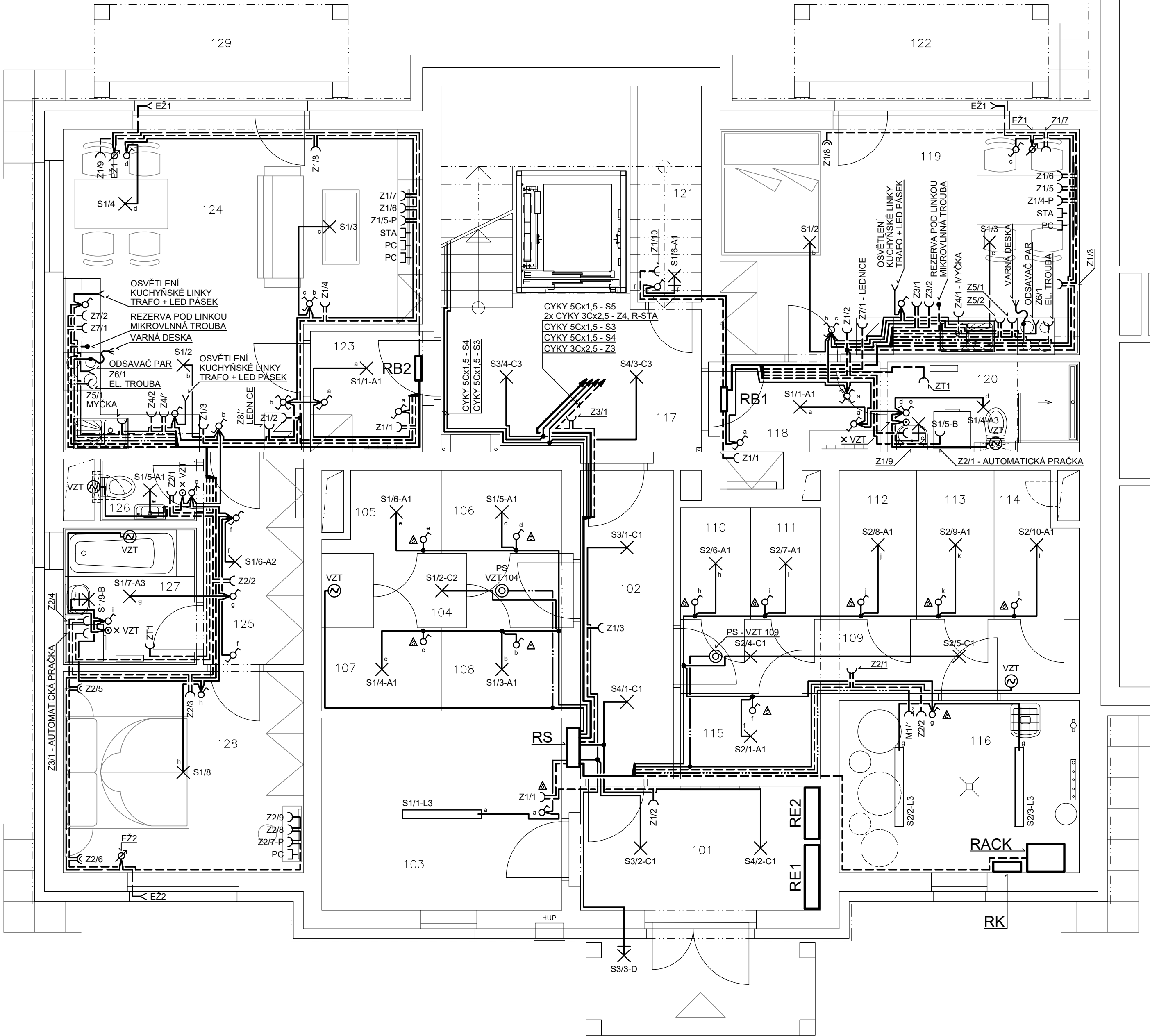


POZNÁMKY

ELEKTROINSTALACI PODÉL AKUSTICKÝCH STĚN BYTU VÉST PŘEDNOSTNĚ PODLAHOU.

JESTLIŽE SE V PROJEKTOVÉ DOKUMENTACI OBJEVUJÍ ODKAZY NA OBCHODNÍ NÁZVY FIRMY, SPECIFICKÁ OZNAČENÍ VÝROBKŮ, MATERIÁLŮ, TECHNOLOGICKÝCH POSTUPŮ ČI CELKŮ A DODÁVEK, KTERÉ PLATÍ PRO URČITÉ PODNIKATELE, SPOLEČNOST NEBO JEHO ORGANIZAČNÍ SLOŽKU, PATENTY NA VYNÁLEZY, UŽITNÉ VZORY, PRŮMYSLOVÉ VZORY, OCHRANNÉ ZNÁMKY NEBO OZNAČENÍ PŮVODU, VLIVEM TOHO, ŽE PROJEKTANT NEBYL JINAK SCHOPEN POPSAT ONU VYMEZENOU ČÁST S POUŽITÍM DANÝCH SPECIFIKACÍ TAK, ABY BYLY DOSTATEČNĚ PŘESNÉ A SROZUMITELNÉ VŠEM DODAVATELŮM, JEDNÁ SE O DOPORUČENÁ ŘEŠENÍ (VYMEZENÍ PŘEDPOKLÁDANÉHO STANDARDU) A V TĚCHTO PŘÍPADAECH PROJEKTANT UMOŽŇUJE POUŽITÍ I JINÝCH, KVALITATIVNĚ A TECHNICKY OBDOBNÝCH ŘEŠENÍ VE SROVNATELNÉ CENOVÉ ÚROVNI PORÍZENÍ ČI NÁKLADŮ PROVOZU NEBO I JINAK VÝHODNĚJŠÍCH.



TABULKA MÍSTNOSTÍ

OZN.	ÚČEL MÍSTNOSTI	(m²)	OZN.	ÚČEL MÍSTNOSTI	(m²)
101	ZÁDVEŘÍ	8,35	118	PŘEDSÍŇ	4,60
102	CHODBA	7,45	119	OBYTNÝ PROSTOR	21,75
103	KOLA / KOČÁRKY	12,00	120	KOUPELNA	4,35
104	CHODBA	4,90	121	KOMORA	3,80
105	SKLEPNÍ KÓJE (BYT Č. 8)	2,10	122	TERASA	5,90
106	SKLEPNÍ KÓJE (BYT Č. 3)	2,60	123	PŘEDSÍŇ	3,75
107	SKLEPNÍ KÓJE (BYT Č. 4)	2,60	124	OBYTNÝ PROSTOR	26,85
108	SKLEPNÍ KÓJE (BYT Č. 5)	2,60	125	CHODBA	5,35
109	CHODBA	7,70	126	WC	1,70
110	SKLEPNÍ KÓJE (BYT Č. 9)	2,05	127	KOUPELNA	4,75
111	SKLEPNÍ KÓJE (BYT Č. 10)	2,05	128	LOŽNICE	12,60
112	SKLEPNÍ KÓJE (BYT Č. 6)	3,00	129	TERASA	5,90
113	SKLEPNÍ KÓJE (BYT Č. 7)	3,00			
114	SKLEPNÍ KÓJE (BYT Č. 1)	2,85			
115	SKLEPNÍ KÓJE (BYT Č. 2)	3,10			
116	MÍSTNOST TZB	10,80			
117	CHODBA + SCHODIŠTĚ A VÝTAH	20,70			

LEGENDA PŘÍSTROJŮ

	SVÍTIDLO STROPNÍ, SVÍTIDLO NÁSTĚNNÉ
	SVÍTIDLO ŽÁŘIVKOVÉ / LED
	VYPÍNAČ JEDNOPÓLOVÝ, PŘEPÍNAČ SÉRIOVÝ
	PŘEPÍNAČ STŘÍDAVÝ, PŘEPÍNAČ STŘÍDAVÝ SÉRIOVÝ
	PŘEPÍNAČ KŘÍŽOVÝ, PŘEPÍNAČ STŘÍDAVÝ DVOJITÝ
	SPÍNAČ ŽALUZIOVÝ
	STROPNÍ POHYBOVÝ SPÍNAČ 230V
	OVLÁDACÍ TLAČÍTKO, OVLÁDACÍ TLAČÍTKO - SIGNALIZACE
	ZÁSUVKA 230V, DVOJZÁSUVKA 230V, MOTOROVÁ ZÁSUVKA 400V
	STUPEŇ KRYTÍ IP44

LEGENDA SVÍTIDEL

- A1 SVÍTIDLO LED INTERIÉROVÉ 14W; IP44; 4000K; 1500lm; PLASTOVÝ KRYT ø285mm
A2 SVÍTIDLO LED INTERIÉROVÉ 20W; IP44; 4000K; 2150lm; PLASTOVÝ KRYT ø285mm
A3 SVÍTIDLO LED INTERIÉROVÉ 27W; IP44; 4000K; 3000lm; PLASTOVÝ KRYT ø375mm
B SVÍTIDLO LED KOUPELNOVÉ NAD UMYVADLO 9W; IP44; 4000K; PLASTOVÝ KRYT ø375mm
C1 SVÍTIDLO LED INTERIÉROVÉ 14W; IP44; 4000K; 1500lm; PLASTOVÝ KRYT ø285mm; PIR ČIDLO
C2 SVÍTIDLO LED INTERIÉROVÉ 20W; IP44; 4000K; 2150lm; PLASTOVÝ KRYT ø285mm; PIR ČIDLO
C3 SVÍTIDLO LED INTERIÉROVÉ 27W; IP44; 4000K; 3000lm; PLASTOVÝ KRYT ø375mm; PIR ČIDLO
D SVÍTIDLO LED VENKOVNÍ 19W; IP54; 4000K; 1840lm; PC KRYT ø300mm; HF SENZOR; IK10
L1 SVÍTIDLO LED PRŮMYSLOVÉ STROPNÍ 20W; IP65; 4000K; 3100lm; IK08
L2 SVÍTIDLO LED PRŮMYSLOVÉ STROPNÍ 32W; IP65; 4000K; 4400lm; IK08
L3 SVÍTIDLO LED PRŮMYSLOVÉ STROPNÍ 40W; IP65; 4000K; 5500lm; IK08

LEGENDA VODIČŮ

	SVĚTELNÁ INSTALACE, INSTALACE VZT - CYKY 1,5
	ZÁSUVKOVÁ INSTALACE - CYKY 3Cx1,5; 3Cx2,5
	INSTALACE VARNÉ DESKY, MOTOROVÁ INSTALACE - CYKY 5Cx2,5
	INSTALACE ELEKTRICKÝCH ŽALUZIÍ - CYKY 5Cx1,5; H05RR-F 5x1,5

3 PEN AC 50Hz 400V/TN-C; 3N PE AC 50Hz 400V/ITN-S OCHRANA AUTOMATICKÝM ODPOJENÍM OD ZDROJE DLE ČSN 33 2000-4-41 ed. 3		
ZODPOVĚDNÝ PROJEKTANT FRANTIŠEK KYSELA	VYPRACOVAL JAN KYSELA	JAN KYSELA
INVESTOR Město Český Krumlov, náměstí Svornosti 1, 381 01 Český Krumlov	PROJEKTOVÁNÍ ELEKTRICKÝCH ZAŘÍZENÍ ŠUMAVSKÁ 560, ČESKÝ KRUMLOV	
AKCE	ZAKÁZKOVÉ Č.	10 - 24
30 bytových jednotek v bloku A17 Vyšný, Český Krumlov	DATUM	09 / 2024
	STUPEŇ PD	DPS
	MĚŘÍTKO	1 : 50
	FORMÁT	6A4
DRUH PŘÍLOHY	Č. PARÉ	Č. VÝKRESU
Objekt 01 - Sekce C - Elektroinstalace 1.NP		D.1.4-4.7